



SERIE XPA-V 3.1.2.5.

CODICE DI ORDINAZIONE - DECODING

3.1.2.5 . XXX . X . X . X . 0

DIN XPA-V 10
XPA-V 15
XPA-V 25
5 4 8 2

ALLESTIMENTI SPECIALI/SPECIAL OPTIONS

- 1 = CON VALVOLA ELETTRICA DA 12 V/WITH ELECTRIC VALVE 12 V
- 2 = CON VALVOLA ELETTRICA DA 24 V/WITH ELECTRIC VALVE 24 V

TARATURA VALVOLA DI MASSIMA/RELIEF VALVE SETTING

- 0 = STANDARD 130 BAR
- 1 = 100 BAR
- 6 = 160 BAR
- 9 = 190 BAR

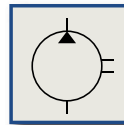
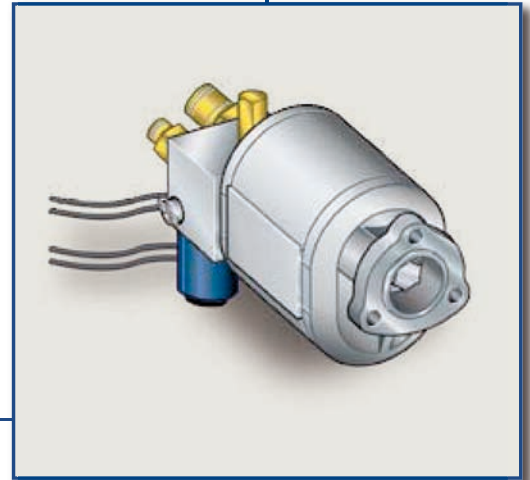
ROTAZIONE/ROTATION

- 1 = SINISTRO/ANTICLOCKWISE
- 2 = DESTRO/CLOCKWISE

CILINDRATA/DISPLACEMENT

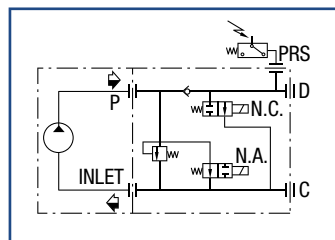
CODICE BASE/BASIC CODE

Pompa XPA-V + Distributore Elettrico
XPA-V Pump + Electric Tipping Valve Group



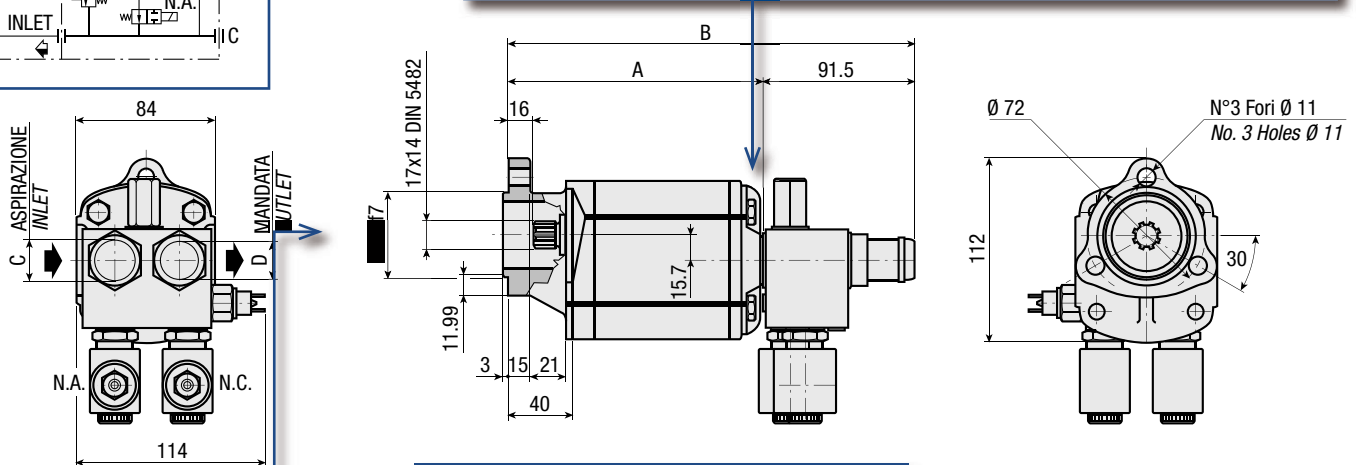
CARATTERISTICHE E DATI TECNICI - SPECIFICATIONS AND TECHNICAL DATA

TIPO TYPE	CODICE CODE	CILINDRATA DISPLACEMENT cm ³ /rev.	A mm	B mm	C ASPIRAZIONE INLET	D MANDATA OUTLET	PESO WEIGHT kg
XPA-V 10	3.1.2.5.010.X.X.X.0	10	139	230.5	Ø 26	1/2" G	4.2
XPA-V 15	3.1.2.5.015.X.X.X.0	15	148	239.5	Ø 26	1/2" G	4.5
XPA-V 25	3.1.2.5.025.X.X.X.0	25	164.5	256	Ø 26	1/2" G	4.7



ATTENZIONE: Evitare di far intervenire la valvola di max. press. per un periodo prolungato ≥ 10 s in quanto il riscaldamento potrebbe provocare danni alla pompa.

WARNING: Avoid relief valve insertion time longer than ≥ 10 s since overheating might damage the pump - Side port.



KIT DI MONTAGGIO
MOUNTING KIT

2.05.P486.0000



Portata max Flow rmax	25 l/min	Campo t °C t °C range	-25° + 80°C
Campo viscosità Viscosity range	12-100 cSt	Fluido olio minerale Mineral oil	HLP (DIN 51525)

Caratteristiche del **DISTRIBUTORE ELETTRICO**

- > A comando elettrico ed integrato (12 o 24 V) su pompa ad ingranaggi, per portate max di 25 l/min.
- > Il distributore può dare il consenso alle operazioni di salita e discesa oppure svolgere la funzione di by-pass mantenendo l'olio in circolo senza inviarlo all'applicazione
- > Valvola di massima e valvola di ritegno integrate.

Technical features of the **ELECTRICALLY CONTROLLED TIPPING VALVE**

- > Electrically controlled (12 or 24 V) and integrated in the gear pump, for oil flows up to 25 l/min.
- > The distributor can either allow the tipping and return operations or have a by-pass function keeping the oil in circulation without allowing it to flow to the application.
- > Integrated relief valve and check valve.

ESEMPIO DI INSTALLAZIONE - INSTALLATION DIAGRAM

